



23. Internationaler Bergbau & Montanhistorik Workshop



Wilnsdorf/ Siegerland
29.09.-04.10.2020



23. Internationaler Bergbau & Montanhistorik Workshop

Agenda:

- **Vorstellung Veranstaltungsort;**
- **Der Siegerland- Wieder Erzbezirk;**
- **Hauptthema der Tagung;**
- **Abendveranstaltungen;**
- **Geplante Exkursionen.**



23. Internationaler Bergbau & Montanhistorik Workshop



Geografische Lage





23. Internationaler Bergbau & Montanhistorik Workshop





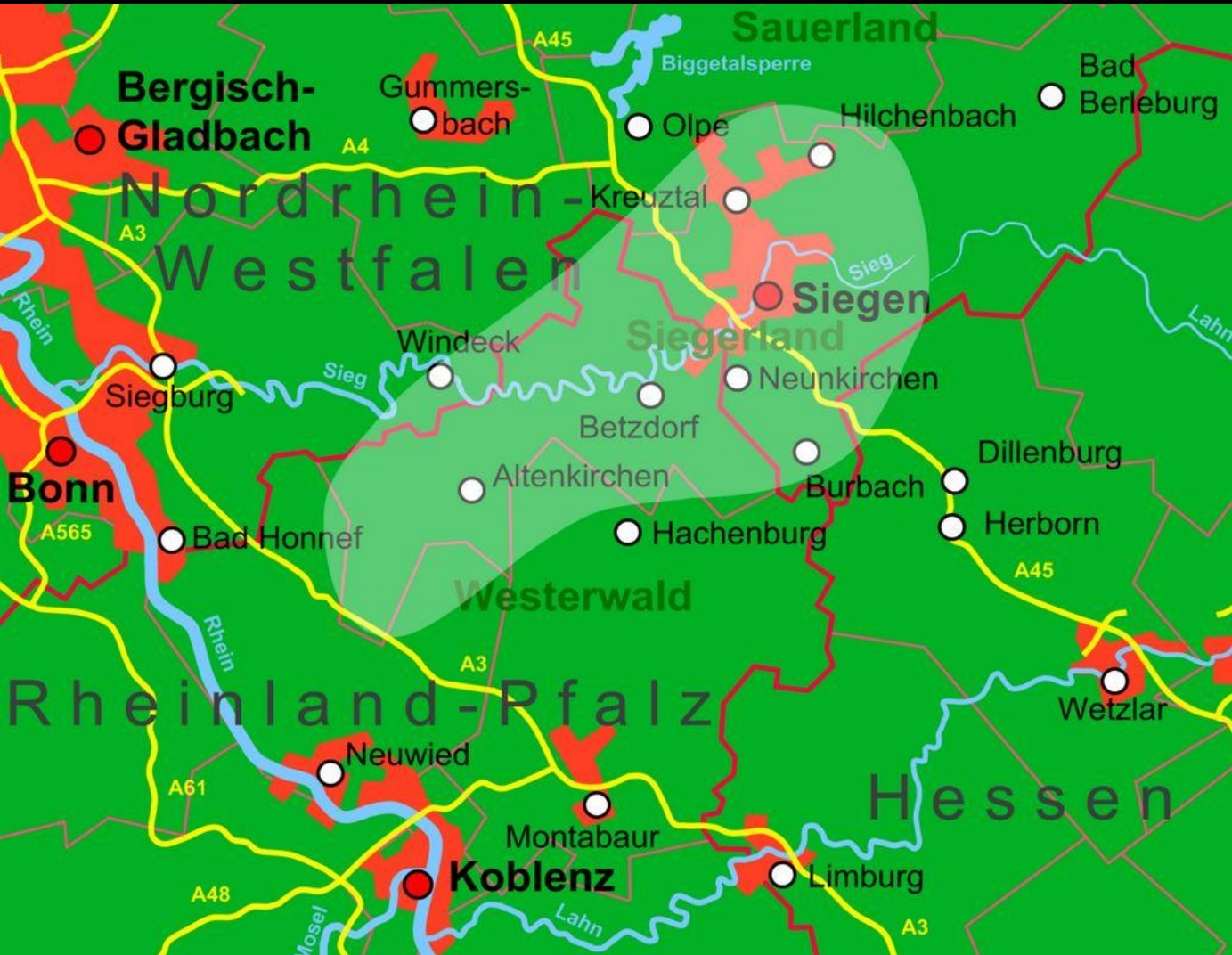
23. Internationaler Bergbau & Montanhistorik Workshop



**Hier
tagen
wir!**



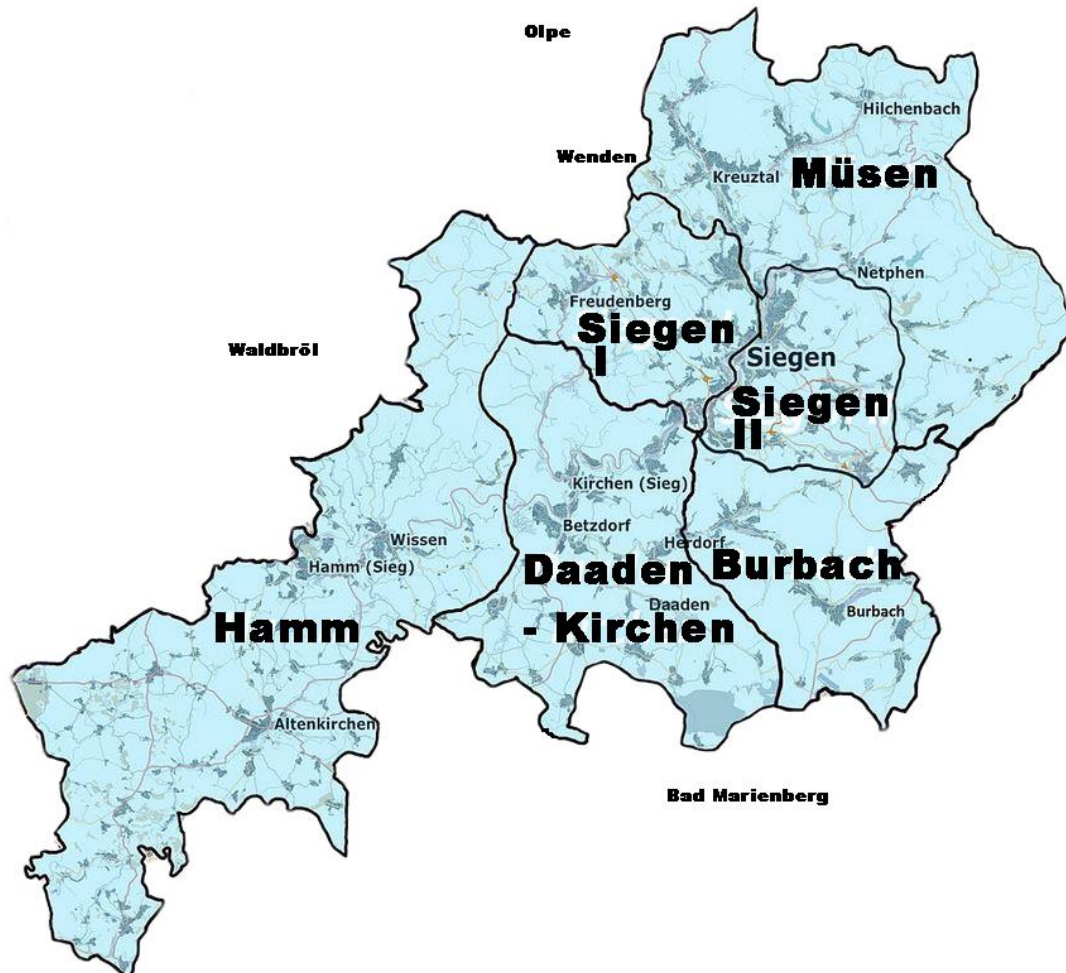
23. Internationaler Bergbau & Montanhistorik Workshop



**Ausdehnung
des
Siegerland-
Wieder
Erzdistrikts**



23. Internationaler Bergbau & Montanhistorik Workshop



**Die Bergreviere
des Siegerland-
Wieder Erzbezirkes**



23. Internationaler Bergbau & Montanhistorik Workshop



- **Ersterwähnung der Grube Ratzenscheid/
(Landeskrone) 1298 (Silberbergbau);**
- **1313 Ersterwähnung Eisenstein-
bergbau am Stenberge zu Muzen;**



Original der Urkunde zur 1. Erwähnung der späteren Grube Stahlberg vom 04. Mai 1313 (Foto: Staatsarchiv Münster)



23. Internationaler Bergbau & Montanhistorik Workshop

Allgemeines zum Siegerländer Bergbau

- **An Erzen kamen im Siegerland vor: Fe-, Cu-, Pb-, Zn-, Co-, Ni-, S-, Hg-, Ag-, (Au-) Erze;**
- **Weiterhin nichtmetallische Rohstoffe wie Schiefer, Basalt;**
- **Erfasste Gesamtmenge an gefördertem Eisenstein ca. 152 Mio. t;**
- **Gangmächtigkeiten (Siderit) bis 30m (Stahlberger Stock/ Grube Stahlberg, Müsen oder Eisenzecher Zug/ Eiserfeld.**



23. Internationaler Bergbau & Montanhistorik Workshop

Grube Eisenzecher Zug/ Eiserfeld



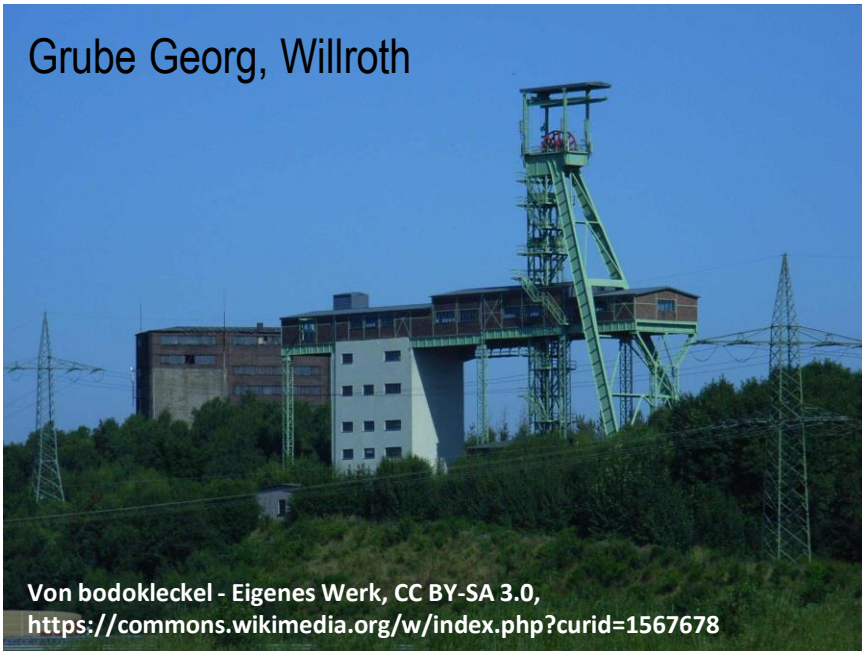
Tiefste Grube des Siegerlandes mit
einer Gesamtteufe von 1.343 m;



23. Internationaler Bergbau & Montanhistorik Workshop

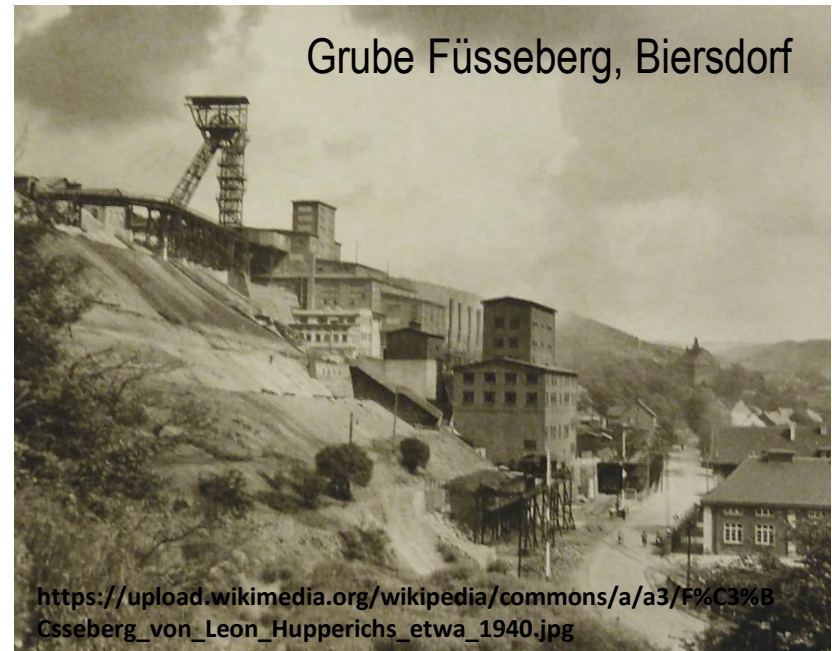
Ende des aktiven Bergbaus: 31. März 1965

Grube Georg, Willroth



Von bodoklecker - Eigenes Werk, CC BY-SA 3.0,
<https://commons.wikimedia.org/w/index.php?curid=1567678>

Grube Füsseberg, Biersdorf



https://upload.wikimedia.org/wikipedia/commons/a/a3/F%C3%B9sseberg_von_Leon_Hupperichs_etc_1940.jpg

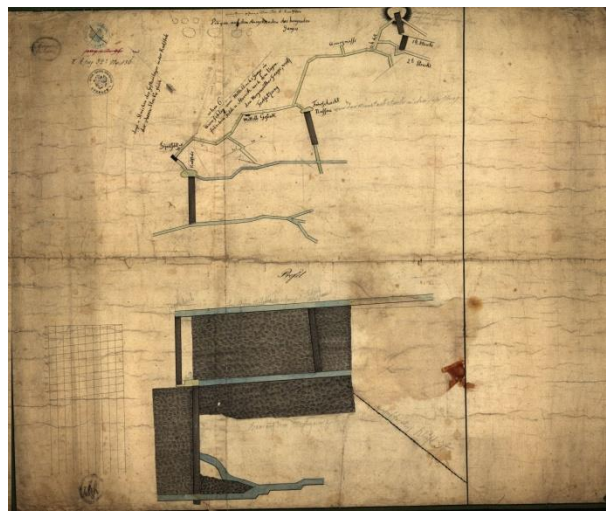
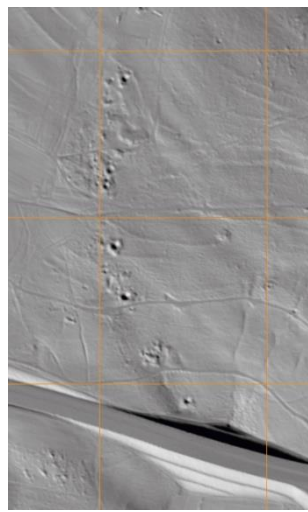
**Restbestände Eisenstein in 1200- 1500 m Teufe (nicht abgebaut)
ca. 40 Mio t...**



23. Internationaler Bergbau & Montanhistorik Workshop



Zentrales Thema: Grube Landeskrone





23. Internationaler Bergbau & Montanhistorik Workshop

Grube
Malapertus/
Niedergirmes





23. Internationaler Bergbau & Montanhistorik Workshop

Exkursionen: Anfahrtszeit < 1h!

**Übertägige
Wanderungen**

**Betriebs-
besichtigungen**



Besucherbergwerke

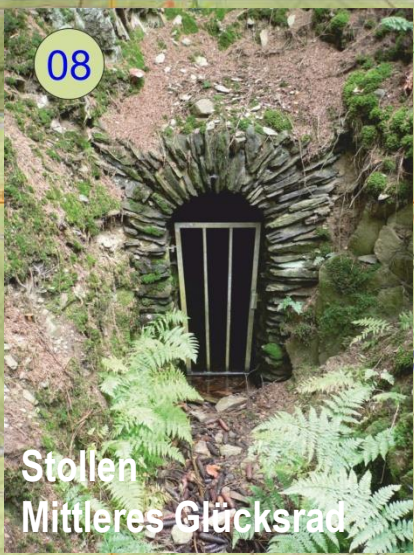


**Spezialtouren für Untertage- Erfahrene mit
Wathose/ Schlaz und entsprechender
Ausrüstung;**





23. Internationaler Bergbau & Montanhistorik Workshop



**Stollen
Mittleres Glücksrad**



Stollen Altes Glücksrad



Stollen Nachod

Wanderweges und das Betreten des Waldes geschieht auf
 Sie bei Ihrer Wanderung bitte auf den Weg
 sch- und Abbaupingen kann gefährlich sein!
 gefahr, Einsturzgefahr! Beachten Sie den Schutz der Natur
 es Wildes.

Rot. Route 1 ca. 3,5 km (Leicht)
 Stationen 01-02-03-05-06-10-09-08-07-04-01

Blau. Route 2 ca. 5,5 km (Leicht)
 Stationen 01-02-03-05-06-11-12-13-14-15-16-
 17-18-19-20-21-22-23-24-05-26-01

Gesamte Route ca. 7,5 km (Anspruchsvoll)
 Nutzen Sie die schwarz gepunktete Pfade zur Verbindung
 der Routen und Strazen Strecken. Stationsfolge wie Legende
 Die Pfade sind nicht Kinderwegen gewidmet
 Wandezpunkt mit Info-Tafel

Wanderland.de Verein für Siegerländer Bergbau e.V.
 0775 - 02 022 28

14	Erzförderung im Häpelschacht	N 50° 53 23' E 8° 01 52'
15	Erzgänge im Inneren der Eisenhardt	N 50° 53 53' E 8° 01 304'
16	Lochstein	N 50° 53 38' E 8° 01 750'
17	Alter Bergbau	N 50° 53 14' E 8° 01 835'
18	Birker Pingen	N 50° 53 58' E 8° 01 408'
19	Stollen Nachod	N 50° 53 57' E 8° 01 887'
20	Ganghafte der Eisenhardt	N 50° 53 57' E 8° 01 887'
21	Höhweg	N 50° 53 58' E 8° 02 000'
22	Räder Stollen	N 50° 53 34' E 8° 01 922'
23	Erbschlagphasen eines Bergwerkes	N 50° 53 23' E 8° 02 050'
24	Einsturzte Stollen	N 50° 53 28' E 8° 02 116'
25	Alter E-Gewinn Obergarten	N 50° 53 35' E 8° 02 199'
26	Strecke Tiefbau zur Amesse	N 50° 53 38' E 8° 02 357'
TR	Kreuzung Triangel	N 50° 53 28' E 8° 01 302'
WP	Wanderparkplatz J8 Jung-Gilg Kranks	N 50° 51 57' E 8° 00 991'

Bergbau- Wanderweg Eisenhardt

- 2 Varianten:**
- 1. Übertägige
Wanderung;**
 - 2. Befahrung
der Stollen.**



23. Internationaler Bergbau & Montanhistorik Workshop



Besichtigung Ausgrabungsgelände
Gerhardsseifen/ Niederschelden



23. Internationaler Bergbau & Montanhistorik Workshop



**Besichtigung Besucherbergwerk
Grube Bindweide + Übertageanlagen**





23. Internationaler Bergbau & Montanhistorik Workshop

Grube Fortuna/ Oberbiel





23. Internationaler Bergbau & Montanhistorik Workshop



**Grube Silberhardt/
Öttershagen**



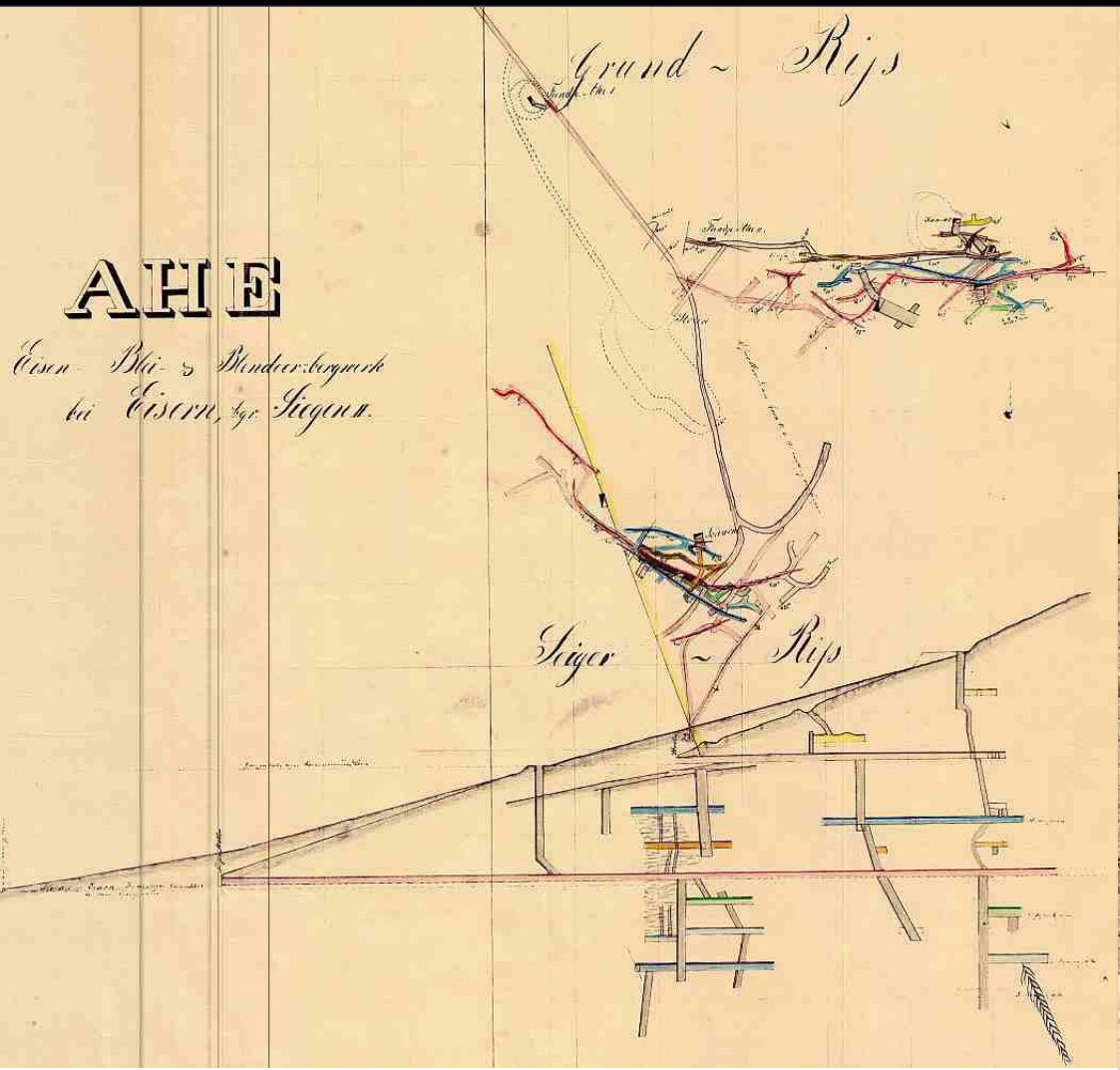
23. Internationaler Bergbau & Montanhistorik Workshop



**Beispiel Befahrung
Herbstlabyrinth (Höhle)**



23. Internationaler Bergbau & Montanhistorik Workshop



Grube Ahe/ Eisern:
Dauer ca. 3,5 h- Wathose
erforderlich!





23. Internationaler Bergbau & Montanhistorik Workshop

Grube Landeskrone/ Wilden:
Dauer ca. 3,5 h- Wathose erforderlich!





23. Internationaler Bergbau & Montanhistorik Workshop

Beispiel Befahrung Herbstlabyrinth (Höhle):

Dauer ca. 3,5 h-

Kletterausrüstung erforderlich-
nur für Spezialisten!





23. Internationaler Bergbau & Montanhistorik Workshop



**Wir sehen uns 2020 in
Wilnsdorf!**

Danke und Glück auf!

Verein für Siegerländer Bergbau e. V.